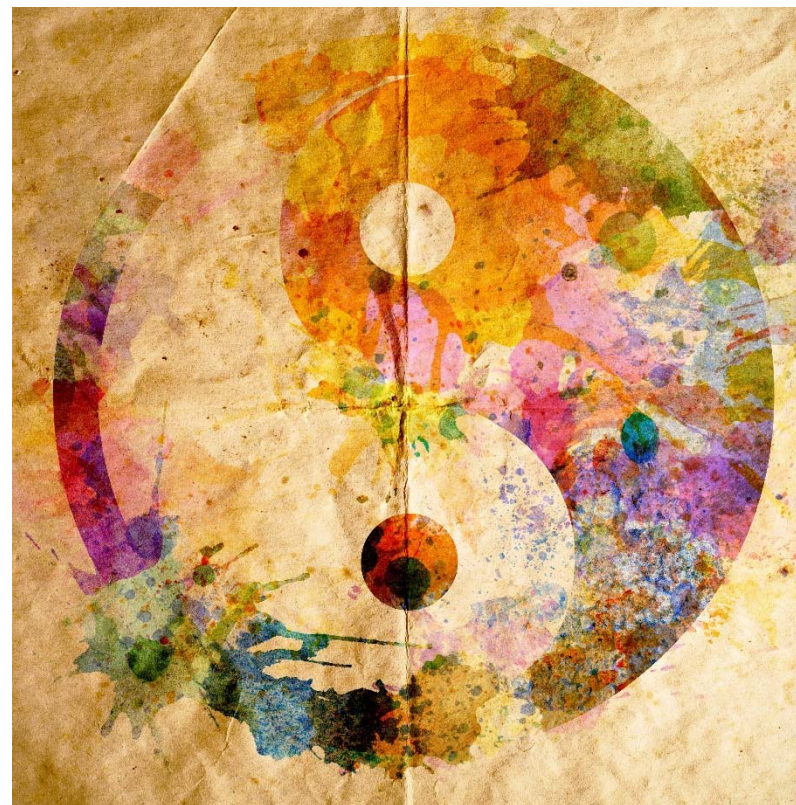


Workshop

YIN E YANG DELLA SICUREZZA: COMUNICARE IN MODO DINAMICO E INTEGRATO



Giovedì 17 ottobre dalle 10.30 alle 12.30 - Saletta AiFOS • Padiglione 22 Stand B16

YIN E YANG DELLA SICUREZZA: COMUNICARE IN MODO DINAMICO E INTEGRATO

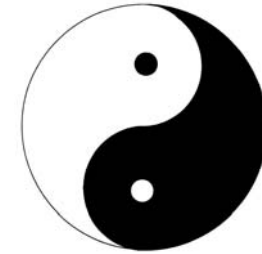
con Sara Calì e Andrea Cirincione



Il Tao

Il carattere cinese 道

(parte inferiore è il radicale cinese "piede")



Esprime innanzitutto il concetto di movimento, di flusso: dunque si può tentare di definire il Tao come l'eterna, essenziale e fondamentale forza che scorre perennemente attraverso tutta la materia dell'Universo.

Filosofo Lao-tzu, VI sec. a.C. fondatore del taoismo

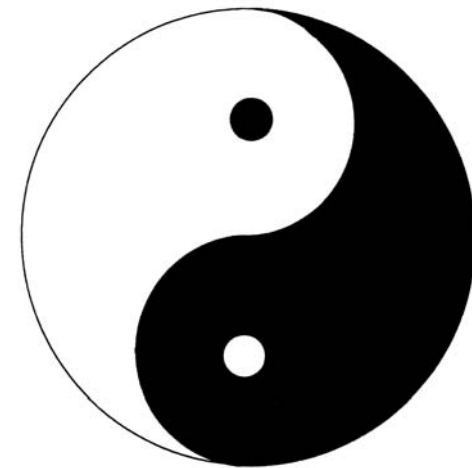
Il problema

- Quando si parla di sicurezza spesso ci si imbatte nella **logica degli opposti**, le dissonanze del sistema secondo cui c'è antitesi tra:
 - dire Vs non dire
 - produzione Vs sicurezza
 - formazione teorica Vs esperienziale
- Come uscirne ?



Fondamenta

- Spesso prevale la logica delle fazioni
 - Regole e sanzioni Vs Formazione e motivazione
 - E' la logica degli opposti: ***dimmi cosa vedi ?***
- 1) Bivalenza bianco / nero o luce /ombra
 - 2) Bivalenza vuoto / pieno (monocromo)
 - 3) Bivalenza invisibile / visibile
 - 4) La linea di separazione curva e non diritta = movimento, cambiamento, continuo divenire
 - 5) Dimensione dei punti è concetto dello Yin nello Yang e viceversa: possibilità di trasformazione
 - 6) Il cerchio (e non il quadrato) = equilibrio d'insieme
 - 7) Quando si arriva nell'apice entra la coda dell'opposto (*overconfidence*)



Diapositiva 5

AC1

Andrea Cirincione; 20/08/2019

L'ostacolo del DUALISMO

AIFOS



- Gli opposti considerati in un solo momento sembrano antitetici, e questo genera un blocco, che si supera facendo una scelta, perlopiù disequilibrata
- La sicurezza aziendale vista come dualismo:
 - Organizzazione: Processi / persone
 - Strategia: Competere / Collaborare
 - Operatività: Controllo / AutonomiaE anche: *Costo / Investimento o Prodotto / Servizio*

Gli opposti considerati in sequenza sono invece dinamici

DUALISMO DI BASE PROCESSI VS PERSONE

Le aziende sono fatte di di regole e di persone che le attuano



Patologia da ECCESSO

- L'azienda troppo YIN è organizzata ma indolente e passiva
- L'azienda troppo YANG è attiva e propositiva ma disorganizzata e conflittuale



Aziendalismi opposti

- L'azienda tutta persone, tipica artigiana, e l'azienda tutta processi, tipica multinazionale
- Il difficile equilibrio tra
 - YIN = PROCESSI = CHI FA COSA
 - YANG = PERSONE = COME SI FA

Troppo YIN significa ingessatura e blocco, troppo YANG significa improvvisazione e anarchia.

Equilibrio NON vuole dire 50 YIN e 50 YANG !

La giusta combinazione dipende dal contesto (40-60 ? 30-70?).

**Un piano corretto richiede il giusto spirito, così come
l'entusiasmo va coordinato.**

Patologia da INSIPIENZA

- L'azienda troppo YIN attua iniziative YIN, oppure attiva iniziative Yang di Yin
 - Ad esempio attiva corsi di formazione rigidi e protocollari
- Fa analisi di clima a solo fine di espletare una procedura



Patologia da INSIPIENZA

AIFOS

AMBIENTE LAVORO

- L'azienda troppo YANG attua iniziative YANG, oppure attiva iniziative Yin di Yang
 - Ad esempio attiva l'ennesimo corso sulla relazione efficace
 - Fa analisi di clima ma non agisce sulle procedure



DINAMISMO YIN YANG

- Non basta l'equilibrio, bisogna che Yin alimenti Yang e viceversa
- La **parte non-intuitiva** del Taiji viene *dopo l'equilibrio*, cioè la *gestione del mutamento*.
- Dire all'azienda che «deve cambiare» non serve, bisogna invece inserire elementi di compensazione *nella parte in eccesso*.
- **E' così che se c'è un eccesso YIN, bisognerà attuare strategie «Yin di Yang» e viceversa.**
- **L'azione serve non solo dove c'è un eccesso, ma anche nell'azienda equilibrata a fini omeostatici.**



The background of the slide is a textured, aged paper with a central circular motif. The motif is a watercolor-style illustration of a person or figure, rendered in various colors including yellow, orange, green, purple, and blue. The figure appears to be wearing a hat or some form of headgear. A solid blue horizontal banner is positioned across the middle of the slide, containing the text 'GRAZIE PER L'ATTENZIONE' and the website address 'www.aifos.it'.

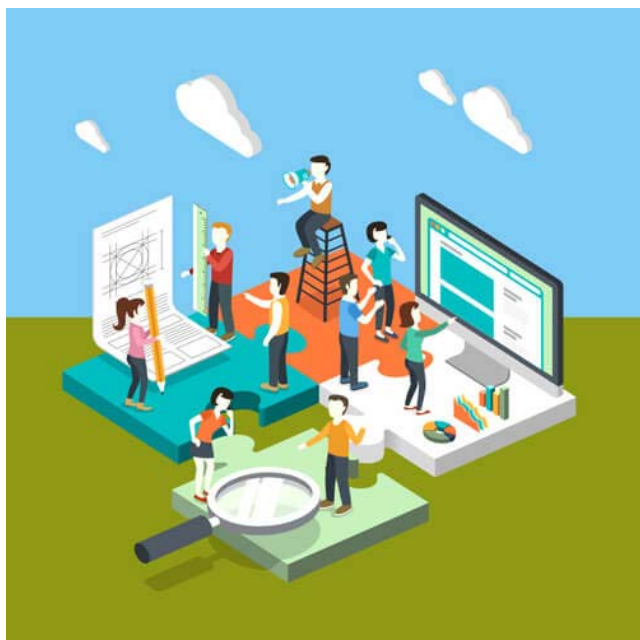
GRAZIE PER L'ATTENZIONE

www.aifos.it

AiFOS

Associazione Italiana Formatori ed
Operatori della Sicurezza sul Lavoro

SAVE THE DATE



Corso qualificato AiFOS

DA MANAGER HSE A LEADER

Il mio stile leadership è efficace?

Durata: 8 ore

Cuornè (TO), 28 novembre 2019

Docente Sara Cali

Iscrizioni aperte!